

ALLES AUF EINEN BLICK

Berufspädagogische Zusatzqualifikation zum/zur Praxisanleiter:in

WEITERBILDUNGSDAUER

6 Blockwochen (Mo. – Fr.)
+ 60 Stunden digitale Lerneinheiten
insgesamt 300 UE

UNTERRICHTSZEITEN

08:30 - 15:45 Uhr

KOSTEN

2150,00 €

LEHRGANGSORT

Gesundheitsakademie Braunschweig
im Verein für Gesundheit und Vitalität e.V.
Braunschweig
Fallerleber-Tor-Wall 22
38100 Braunschweig

TERMINE

Die Termine finden
Sie auf unserer
Homepage



Stand 05/24



Ansprechpartnerin:
Liane Rutter, M.A.

Gesundheitsakademie Braunschweig
im Verein für Gesundheit und Vitalität e.V.
Braunschweig

Fallerleber-Tor-Wall 22
38100 Braunschweig
Telefon 0531 24 23 752

ga-bs@vgv-ev.de
www.ga-bs.de



WIR SCHLIEßEN WISSENSLÜCKEN.

**Berufspädagogische
Zusatzqualifikation
zum/zur Praxisanleiter:in**

*Haben Sie Freude an der Anleitung von Auszubildenden
und arbeiten gerne neue Mitarbeitende ein?*



Haben Sie Freude an der Anleitung von Auszubildenden und arbeiten gerne neue Mitarbeitende ein?

Aufgabe der Praxisanleitung ist es, die Auszubildenden schrittweise an die Wahrnehmung der beruflichen Aufgaben als Pflegefachpersonen heranzuführen, zum Führen des Ausbildungsnachweises anzuhalten und die Verbindung mit der Pflegeschule zu halten. Ziel ist es, die praktische Ausbildungszeit geplant und strukturiert auf Grundlage des vereinbarten Ausbildungsplanes umzusetzen.

Mit unserer Weiterbildung zum/zur Praxisanleiter:in bereiten wir Sie umfassend und praxisorientiert auf Grundlage der Ausbildungs- und Prüfungsverordnung auf Ihre Aufgaben vor.

ZIELGRUPPE

- Pflegefachfrauen und Pflegefachmänner
- Gesundheits- und Kinderkrankenpfleger:innen
- Altenpfleger:innen
- Notfallsanitäter:innen

Mindestens ein Jahr Berufserfahrung in dem erlernten Ausbildungsberuf ist erforderlich. Bitte reichen Sie eine Kopie Ihrer Erlaubnis zur Führung der Berufsbezeichnung bei der Anmeldung mit ein.

ORGANISATION

Die Weiterbildung hat insgesamt einen Umfang von 300 Stunden und umfasst folgende Inhalte:

- Gesetzliche Grundlagen der Ausbildung
- Praktische Ausbildung planen und vorbereiten
- Anleitungs- und Lernprozesse gestalten und evaluieren
- Gesprächsführung
- Berufliches Selbstverständnis
- Professionalisierung der Pflege
- Interkulturelle Teamführung
- Kooperation mit unterschiedlichen Akteuren im Gesundheitswesen

Der Unterricht ist modularisiert aufgebaut, beinhaltet neben Präsenzphasen auch digitale Lernheiten, umfasst die abgeschlossene Qualifizierung zum/zur Praxisanleiter:in und entspricht den „Empfehlungen für Maßnahmen einer berufspädagogischen Qualifikation zur Praxisanleitung“ des Nds. Kultusministeriums.

ABSCHLUSS

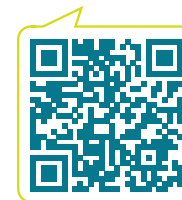
Die Teilnehmenden erstellen entwicklungsorientierte Arbeits- und Lernaufgaben für die verschiedenen Einsatzbereiche. Diese Arbeits- und Lernaufgaben werden im eigenen Einsatzbereich umgesetzt und im Anschluss evaluiert.

Nach erfolgreichem Abschluss erhalten die Teilnehmenden ein Zertifikat zum/zur Praxisanleiter:in.

HINWEISE

Nach Absolvierung der Qualifikation zum/zur Praxisanleiter:in ist eine berufspädagogische Fortbildung im Umfang von mindestens 24 Stunden jährlich gegenüber der zuständigen Behörde nachzuweisen. (§4 PflAPrV)

Termine für diese jährliche Fortbildung für Praxisanleiter:innen finden Sie auf unserer Homepage:



SIE HABEN FRAGEN UND WÜNSCHEN SICH EINEN PERSÖNLICHEN KONTAKT?



Schreiben Sie uns eine E-Mail an ga-bs@vgv-ev.de